



PROPUESTA PARA IMPULSAR LA MOVILIDAD CICLISTA



GUADALAJARA
GOBIERNO MUNICIPAL



ITDP
*Institute for Transportation
& Development Policy*



Colectivo
Ecologista
Jalisco A.C.

OCOIT

ORGANISMO COORDINADOR DE LA
OPERACIÓN INTEGRAL DEL SERVICIO DE
TRANSPORTE PÚBLICO DEL ESTADO



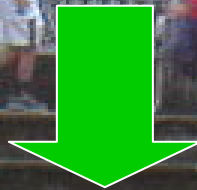
¿Para qué una Red de
Movilidad en Bicicleta
para Guadalajara?

Por cada persona que deje su coche y tome la bicicleta...

1. ... **usaríamos más equitativamente el espacio.** Los viajes en coche (que son solo 27% de los viajes totales) requieren más del 80% del espacio público.
2. ... **reduciríamos la congestión.** Un coche utiliza 20 veces más espacio que una bicicleta en movimiento.
3. ... **reduciríamos accidentes.** Los accidentes son causados por los coches en mayor parte, y nos cuestan 2% del PIB.
4. ... **llegaríamos más rápido.** La bicicleta es el vehículo más rápido en distancias de hasta 5 kilómetros.
5. ... **seríamos más sanos.** 70% de la población tiene sobrepeso o diabetes, y nos cuestan 2% del PIB. La bicicleta eleva la esperanza de vida promedio en 1 a 2 años.
6. ... **mejoraríamos el medio ambiente.** El transporte emite la mitad de los gases de efecto invernadero.
7. ... **ahorraríamos recursos.** La infraestructura y el uso de la bicicleta tienen un bajo costo.

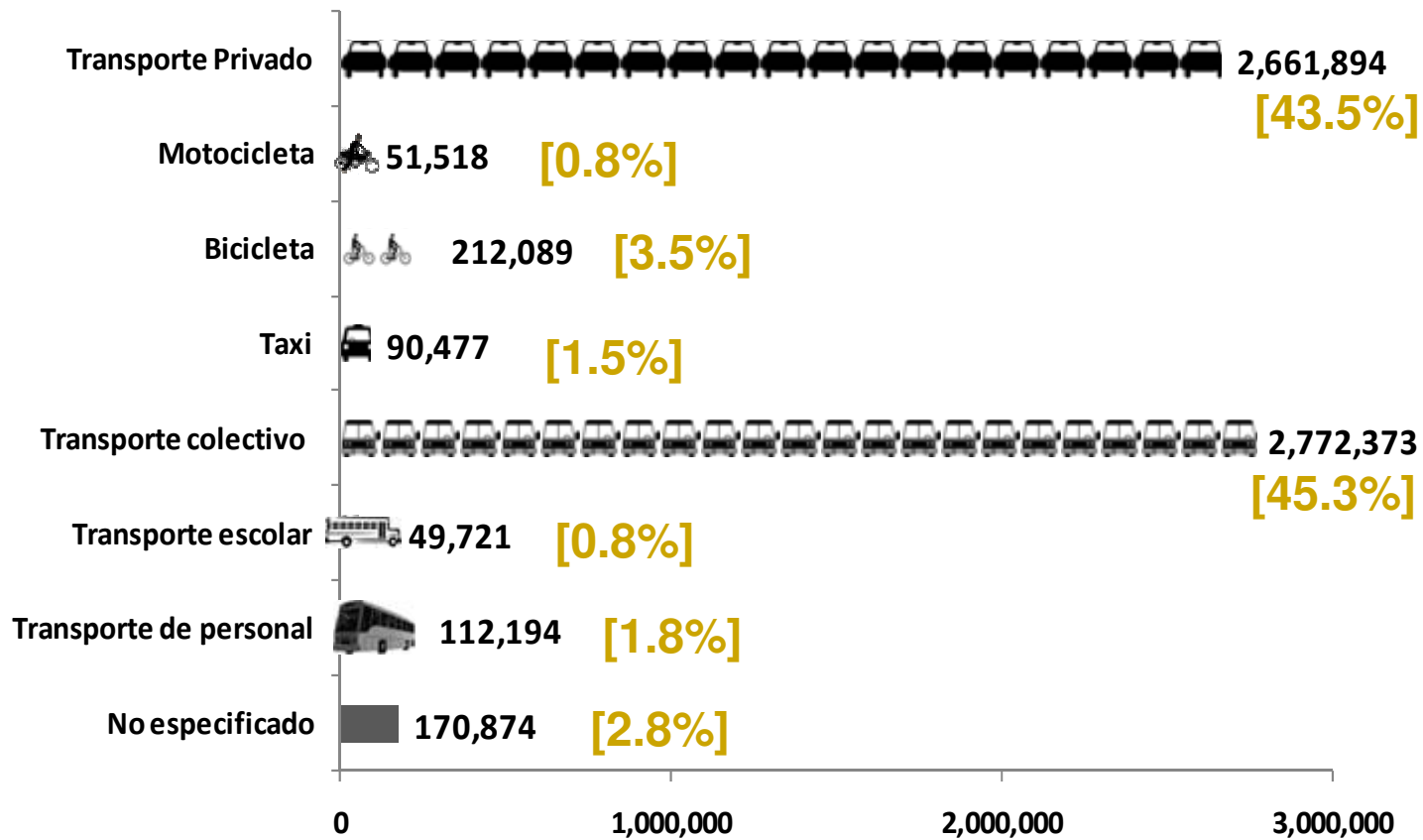


cero emisiones, salud, equidad, movilidad



calidad de vida

Algunas Características de la Movilidad en la Ciudad Guadalajara



Total de desplazamientos según modo de transporte

Fuente: Estudio de demanda Multimodal SEDEUR, 2007

DURACION DE VIAJES A PIE	0-2 MINS	3-5 MINS	6-8 MINS	9-10 MINS	11-15 MINS	16-20 MINS	21-25 MINS	26-30 MINS	31-60 MINS	61-MAS MINS
	5.6%	21.5%	2.0%	27.2%	19.8%	11.2%	2.2%	7.5%	2.1%	0.8%

73% ó

2,673,000 viajes

Gran potencial de captar muchos de los viajes a pie de más de 5 minutos

¿Qué es la
Red de Movilidad
en Bicicleta?



Tipos de redes para bicicletas

- **Jerarquización de soluciones.** Basado en bajo volumen y velocidad (Zurich, Suiza)
- **Todas las calles.** *"Todas las calles en la ciudad son ciclorutas"* (Groningen, Holanda)
- **Sistema de calles.** Una red con ciclorutas en las calles (Seattle, EU)
- **Sistema de ciclovías.** Una red con ciclovías segregadas (Malmö, Suecia)
- **Sistema dual.** Tiene dos redes para dos tipos de usuarios (Glasgow, Escocia)
- **Evaluación de una red ciclista.** Basado en 5 criterios (Londres, Inglaterra)
- **Establecer la densidad.** Una cicloruta cada 200m o 1km (Delft, Holanda)
- **Basado en necesidad.** Una mezcla de todos (Zwolle, Holanda)



Criterios de trazo

- ***Directos***. No se deben dar rodeos, para evitar algún obstáculo que pueda ser salvable.
- ***Seguros***. Se debe poner atención en intersecciones, donde ocurren la mayoría de accidentes.
- ***Atractivos***. Los recorridos deben atravesar lugares con destinos, con atractores naturales y sociales.
- ***Cómodos***. Pavimentos adecuados, ancho suficiente, áreas arboladas, sin necesidad de desmontar.
- ***Coherente***. Consistencia de imagen, continuidad en características físicas, rutas sin interrupciones.



Criterios de diseño de la Red

1. La bicicleta es un vehículo en la Ciudad, y su uso será creciente y más seguro en la medida en que se reconozca a los ciclistas como conductores de vehículos y a la bicicleta como prioridad en el diseño vial.
2. Todas las calles deben ser utilizables en bicicleta. La Red solo prioriza las intervenciones en la Ciudad.
3. Jerarquización de soluciones:
 - I. Reducción de tráfico vehicular
 - II. Reducción de velocidades del tráfico remanente
 - III. Solución de puntos y sitios peligrosos
 - IV. Reconfiguración de carriles
 - V. Confinar espacio de circulación para bicicletas
4. Las intervenciones urbanas para la bicicleta deben incluir una modificación total de la calle "de paramento a paramento".

Planificación de la Red

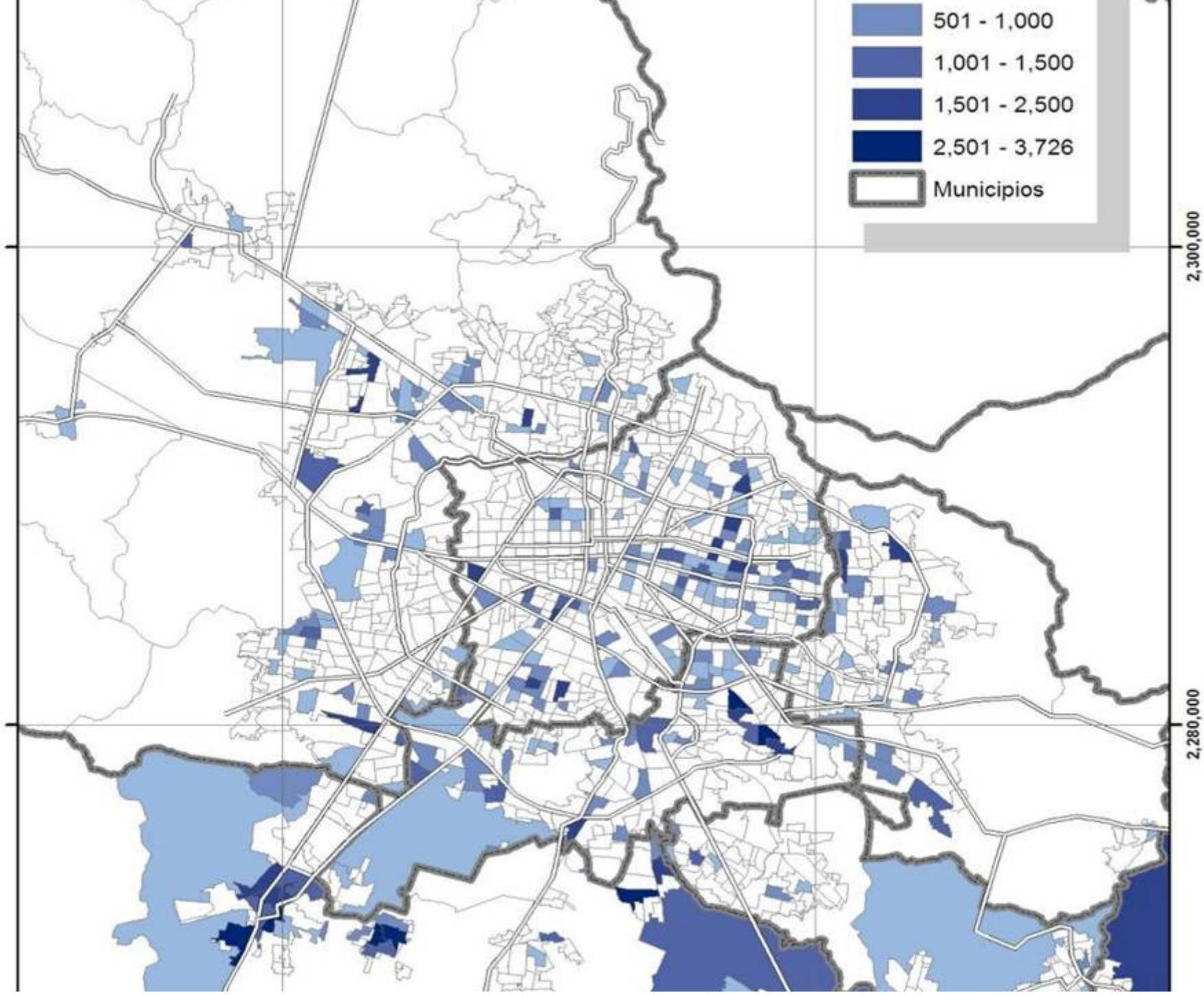


Planificación de la Red

- Localizar orígenes y generadores de viaje
- Identificar líneas de deseo
- Reconocimiento y evaluación de las calles
- Conteos ciclistas
- Consulta a usuarios
- Trazar la red



Fuente: Estudio de demanda
Multimodal SEDEUR, 2007





Planificación de la Red

- Localizar orígenes y generadores de viaje
- Identificar líneas de deseo
- Reconocimiento y evaluación de las calles
- Conteos ciclistas
- Consulta a usuarios
- Trazar la red



Planificación de la Red

- Localizar orígenes y generadores de viaje
- Identificar líneas de deseo
- Reconocimiento y evaluación de las calles
- Conteos ciclistas
- Consulta a usuarios
- Trazar la red





Planificación de la Red

- Localizar orígenes y generadores de viaje
- Identificar líneas de deseo
- Reconocimiento y evaluación de las calles
- **Conteos ciclistas**
- Consulta a usuarios
- Trazar la red





Planificación de la Red

- Localizar orígenes y generadores de viaje
- Identificar líneas de deseo
- Reconocimiento y evaluación de las calles
- Conteos ciclistas
- Consulta a usuarios
- Trazar la red





Planificación de la Red

- Localizar orígenes y generadores de viaje
- Identificar líneas de deseo
- Reconocimiento y evaluación de las calles
- Conteos ciclistas
- Consulta a usuarios
- Trazar la red

Traza de la Red



Intervención vial

Tipo de intervención	km	% del total
Calles o carriles compartidos	174.3	45.5%
Vías o carriles exclusivos	192.6	54.5%
TOTAL	366.9	

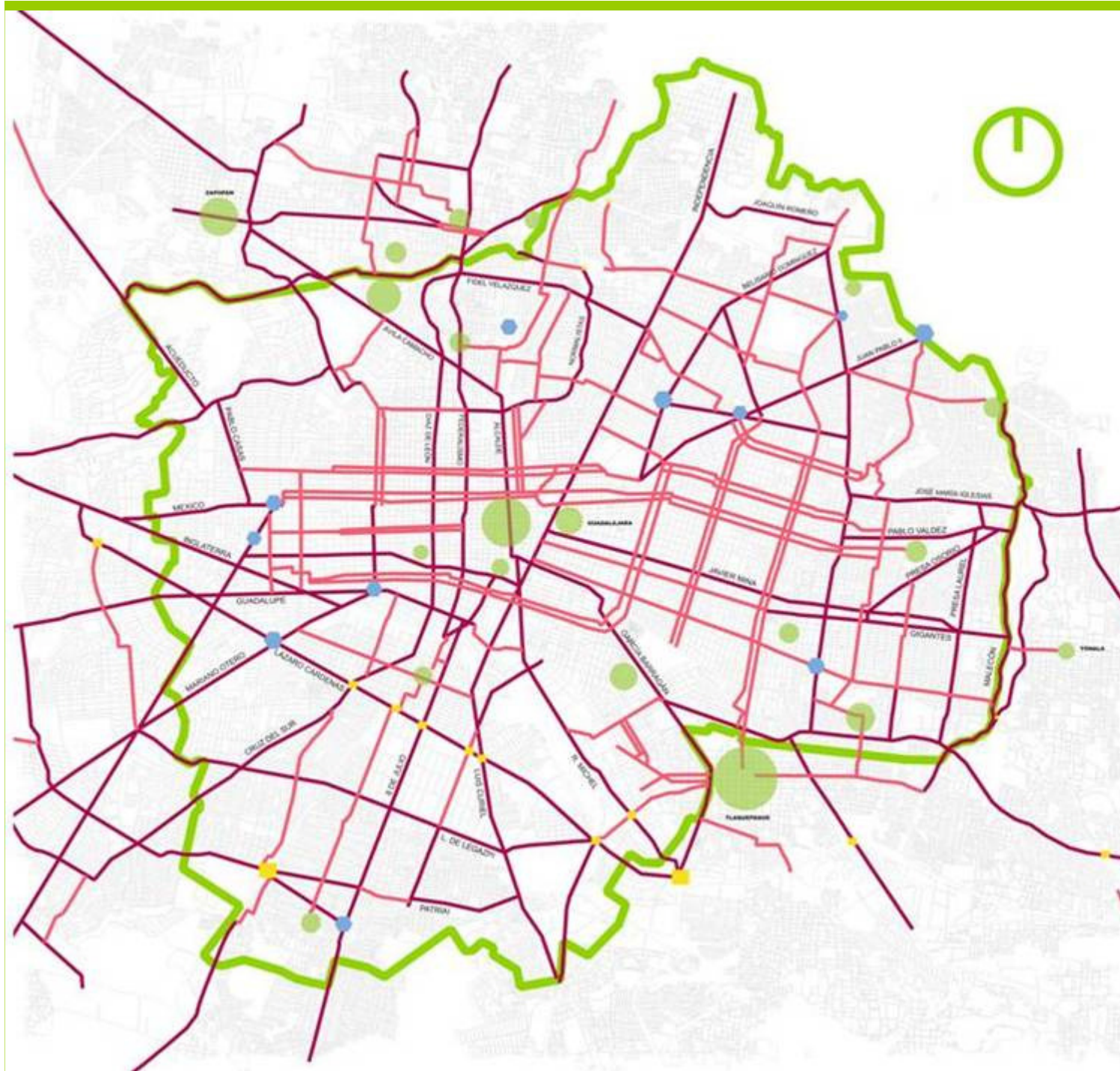


Intervención vial

Tipo de intervención	calles	% del total
Avenidas primarias	16	13.3%
Tramos de avenidas primarias	6	5.0%
Avenidas secundarias	29	24.2%
Calles secundarias de tráfico medio	7	5.8%
Calles secundarias de bajo tráfico	62	51.7%
TOTAL	120	



-  Vías confinadas
-  Vías con tráfico tranquilizado
-  Zonas de tráfico tranquilizado
-  Puentes ciclistas
-  Intersecciones a modificar



Avenidas primarias



Independencia-Gobernador Curiel
Belisario Domínguez
Juan Pablo II
Mina
Río Nilo
García Barragán
Ávila Camacho
R. Michel
Inglaterra
Niños Héroe
Mariano Otero
Cruz del Sur
Federalismo
8 de Julio
Plutarco E. Calles
Lázaro Cárdenas

Tramos de avenidas primarias



López Mateos
Revolución
Alcalde
Av. De las Américas
Circunvalación
Patria

Avenidas secundarias



Joaquín Romero
Artesanos
Av. De la Cruz
Jose Ma. Iglesias
Malecón
Presa Laurel
Pablo Valdez
Presa Osorio
Gigantes
María Benítez
Héroes Ferrocarrileros
18 de marzo
López de Legaspi
Lapizlázuli
Juan de la Barrera
María C. Bancalari
Colón
Normalistas
Enrique Díaz de León
Fidel Velázquez
Av. Acueducto
Reyes Heróles
Av. México
Chapultepec
Alemania
Av. De la Paz
Plan de San Luis
Napoleón
Monte Video

Calles tranquilizadas



Belisario Domínguez-Antonio Larrañaga-Javier Santamaría-Sitio de Puebla-San Ignacio
Abundancia-Rivas Guillén-Hacienda Cofradía del Rosario-Francisco Sarabia-López Velarde
Pánfilo Pérez-Ramos Artze-Constituyentes-Amador Aguirre
Legalidad
Ángel Martínez
San Alfonso-Mesa del Norte
Puerto Ángel-Puerto Ensenada
Puerto Ensenada-Montes Pirineos
San Ramón
Hacienda de la Gavia-Ángel Albino Corzo-Hacienda Clénega Mata-Hacienda Estancia-Hacienda c
San Pedro-Hacienda de Ávalos
El Salate
Sudán-Irán-Túnez-Manuel M. Ponce
Gómez de la Cortina
Medrano
Historiadores-José Romero
Emilio Barraza-Mora-Sierra Morena
Jesús Urrieta-Jesús Lozano
San José-Santa Beatriz-Álvarez del Castillo-Díaz Mirón
Rita Pérez de Moreno-Edison
Esteban Alatorre-San Diego-Sanatorio-Garibaldi-Tomás V. Gómez
Federación-Acequia-Reforma
Román Morales-Silverio García-Gante-Mexicaltzingo
Emiliano Zapata-Oliva-Venus-Bartolomé de las Casas-Epígnimo González-Guadalupe Montenegro
Morelos
Pedro Moreno
Alameda
José María Echauri-Juan Álvarez
Margil-Manuel Acuña
Belén
Pino Suárez
Paseo de los Filósofos-Juan Zurbarán
Av. De los Científicos
Chihuahua-Sebastián Allende-Experiencia
Magisterio
Monte Acongagua-Jardín Jalisco-Montes Jura-Diego Rivera
Av. De los Maestros-Manuel Cambre
Mar Mediterráneo
Mar Cantábrico-Mar Egeo
Andrés Terán
Ramos Millán
Lope de Vega
S. Ulloa
Roble-Bruselas
Fresno
Cartero-Quetzal
Cardenal
Cartero-Calz. De las Palmas
Isla Cozumel
Codorniz-Pelicano
Calle 2-Francisco de Orellana-Calle 30-Othón Blanco
Calle 22
Torres Bodet-José Arrese
Isla Cozumel
Julio Acosta-Ahuehuetes-José Vicente Ramírez
Río Loza-Río Tizapán
Mascota
Río Lagos
Río Atotonilco
Torrecillas-Río Juárez
Independencia
Río Reforma